

Código del inmueble
VI-000-030-677-810

160.000 €

hola
pisos



Descripción

Espacioso piso en Valdetorres de Jarama, Madrid, ideal para parejas. El inmueble cuenta con una superficie de 236 m² distribuidos en 2 plantas. La planta baja tiene 1 salón-comedor con acceso a la terraza, cocina equipada con lavavajillas además de 1 baño completo. La planta superior dispone de 2 habitaciones además de 1 baño completo. Situado en la 1a planta del edificio, sin ascensor. Localizado en el corazón de Valdetorres de Jarama, en sus alrededores encontramos supermercados, bancos, farmacias, centros deportivos y paradas de autobús.



Localidad

Calle Talamanca, Valdetorres
De Jarama (Madrid)

Tipo

Piso
236 m²

Características

3 Habitaciones
3 Baños

Eficiencia energética

E

Contacte con nosotros para más información al 963 096 017

Documento estrictamente informativo, no contractual, Holapisos se reserva el derecho de modificar las condiciones que aparecen en este documento. Consulte la web Holapisos.com o a su agente comercial.

Código del inmueble
VI-000-030-677-810

160.000 €

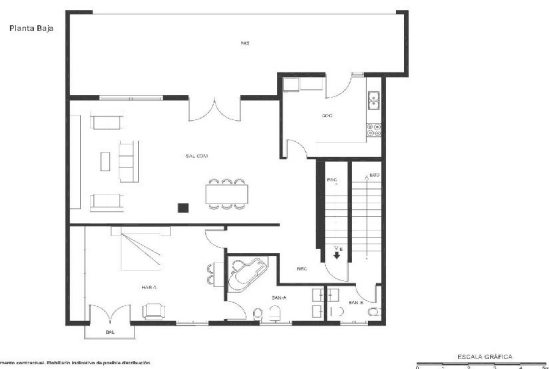
hola
pisos

Fotos Inmueble



Planos Inmueble

Talamanca
Valde Torres del Jarama (Madrid)



Contacte con nosotros para más información al 963 096 017

Documento estrictamente informativo, no contractual, Holapisos se reserva el derecho de modificar las condiciones que aparecen en este documento. Consulte la web Holapisos.com o a su agente comercial.